



easyTherm



easyPlan
Verzonken
inbouwmkasting



easyPlan handleiding

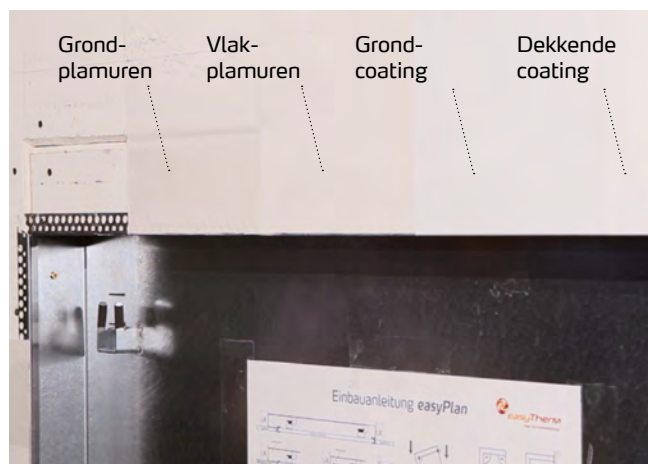
Smart verwarmen met infrarood



Stap 1: De verzonken inbouwomkasting wordt eerst aan de onderconstructie van de gipsplaatwand bevestigd, uitgelijnd en vervolgens vastgeschroefd. Een holle draagbalk moet altijd aan de bovenzijde van de constructie worden geplaatst (op de foto: horizontale wandmontage). Raveelbalken aan de boven- en onderkant kunnen worden aangebracht voor het later gemakkelijker vastschroeven van de gipsplaten (niet afgebeeld op de foto).



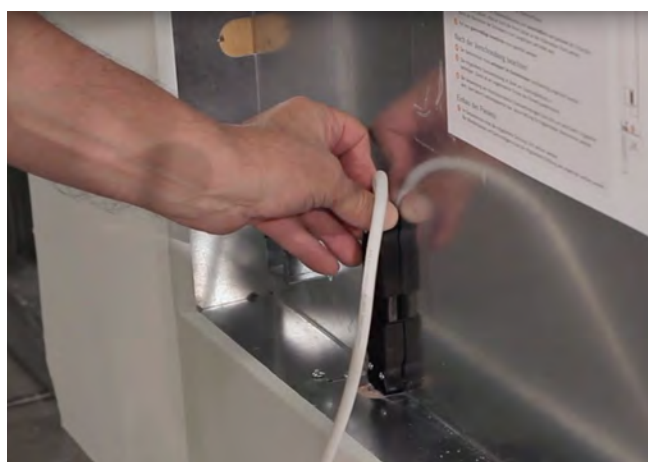
Stap 2: De gipsplaten worden aan de in stap 1 beschreven constructie gemonteerd. Het meegeleverde randprofiel wordt zonder speling aan de binnenrand van de verzonken inbouwomkasting bevestigd.



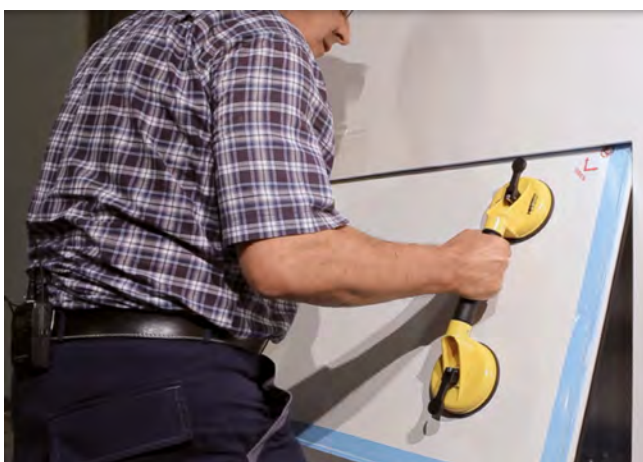
Stap 3: De randbescherming wordt onzichtbaar in het oppervlak geplamuurd en zowel de wand als de binnenkant van de randbescherming worden goed geschilderd.



Stap 4: De meegeleverde afdichtingstape wordt op de lijst van het paneel geplakt. Daardoor worden eventuele stofwervelingen voorkomen.

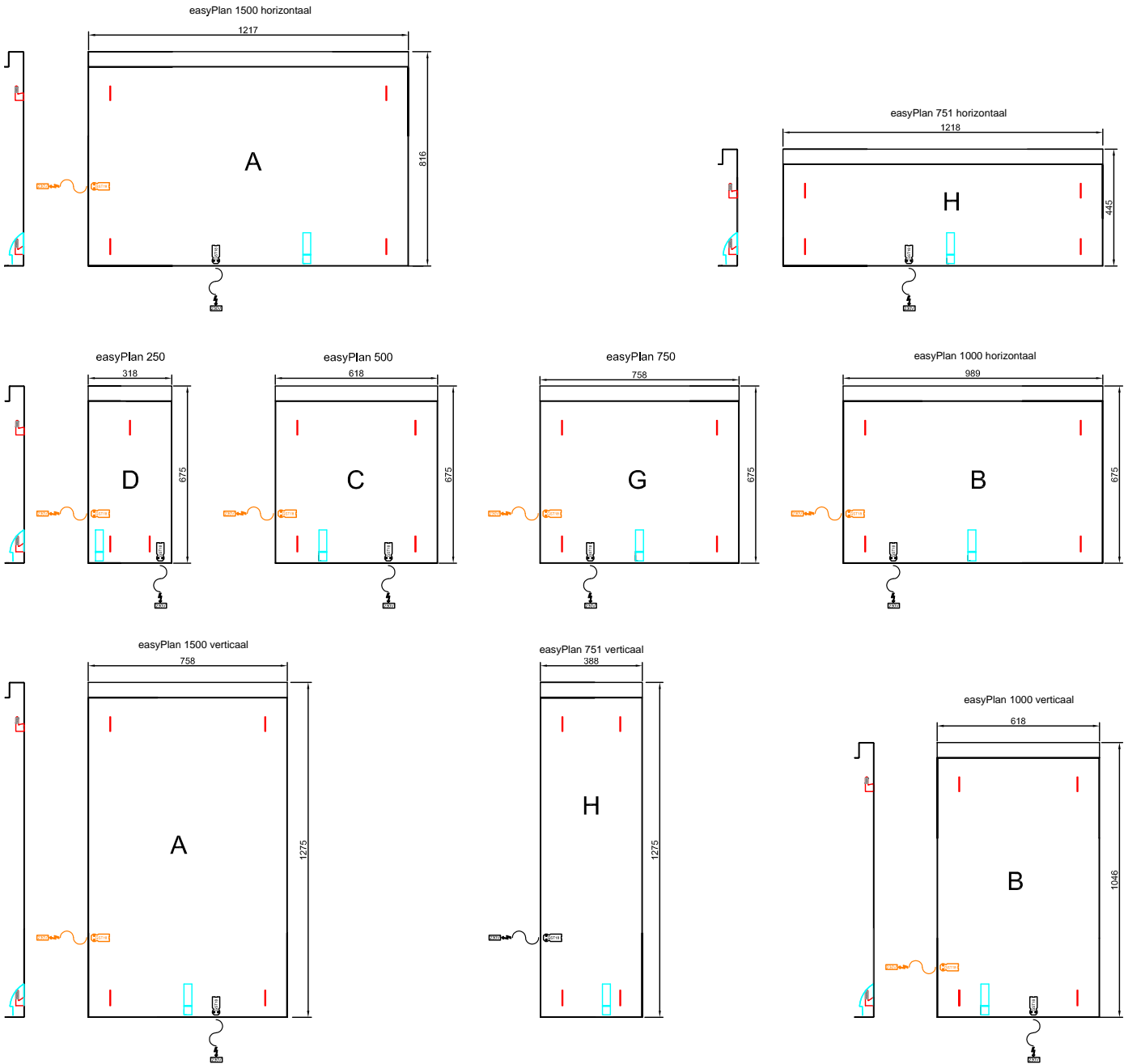


Stap 5: Sluit nu de GST18 aansluitstekker van het infraroodverwarmingspaneel aan op de GST18 aansluitstekker van de easyPlan. Als optie is dezelfde uitsparing in de easyPlan voor de doorvoer van de voedingskabel vanaf de radio-ontvanger of bedrade afstandsbediening aan de aansluitstekker van de easyPlan. Demonteer hiervoor de aansluitstekker op de easyPlan door de 2 schroefjes en daaronder de torx schroef los te draaien. Monteer de aansluitstekker met de torx schroef in het gaatje bij de uitsparing.



Stap 6: Het infraroodverwarmingspaneel wordt (bij voorkeur met zuignappen vastgehouden), schuin van onder naar boven in de holle draagbalk in de easyPlan geschoven. Laat vervolgens het infraroodverwarmingspaneel naar beneden zakken in de vier ophangbeugels. Het paneel wordt naar voren geduwd en uitgelijnd door de metalen borgveer.

Aanzichten zij-/voor - easyPlan



Montage GST18 aansluitstekker

Optie: Montage GST18 aansluitstekker

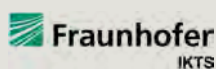
Uitrusting:	Productnaam	Uitvoering	Maten	Bestelcode
inbouwomkasting uit verzinkt staalplaat; extra stevige professionele versie; houders; ahangbeveiliging met TÜV-typegoedkeur; inclusief afdichtingstape en randprofiel voor gipsplaat; beschermingsgraad: IP20	easyPlanAH	comfortSoft1500, comfort2000; horizontale wand- en plafondmontage	1218 x 816 x 73,5	X03.A001H
	easyPlanAV	comfortSoft1500, comfort2000; verticale wand- en plafondmontage	758 x 1275 x 73,5	X03.A001V
	easyPlanBH	comfortSoft1000, comfort1350; horizontale wand- en plafondmontage	989 x 675 x 73,5	X03.B001H
	easyPlanBV	comfortSoft1000, comfort1350; verticale wandmontage	618 x 1046 x 73,5	X03.B001V
	easyPlanGH	comfortSoft750, comfort1030; horizontale wandmontage	758 x 675 x 73,5	X03.G001H
	easyPlanHH	comfortSoft751, comfort1031; horizontale wandmontage	1218 x 445 x 73,5	X03.H001H
	easyPlanHV	comfortSoft751, comfort1031; verticale wand- en plafondmontage	388 x 1275 x 73,5	X03.H001V
	easyPlanC	comfortSoft500, comfort700; wand- en plafondmontage	618 x 675 x 73,5	X03.C001VH
	easyPlanDV	comfortSoft250, comfort350; verticale wand- en plafondmontage	318 x 675 x 73,5	X03.D001V

highConnect plug 'n' heat is niet geschikt om in inbouwomkasting te monteren.

Als de inbouwomkasting door de ingebouwde GST18 aansluitstekker female wordt gebruikt, is er geen bescherming tegen water meer (IP 20). Het apparaat moet daarom beschermd tegen water worden geïnstalleerd.



De viervoudige
zekerheid van
easyTherm
Totale zekerheid
voor u.



Nathan Systems B.V
Mega 2
6902KL Zevenaar

Showroom:
Copernicusweg 5
3752 LZ Bunschoten

Tel. 0031264459845
info@nathan.nl

Nathan Systems NV
Lozenberg 4
1932 Zaventem

Tel. 0032472277236
info@nathan.be

- twitter.com/heizen_infrarot
- facebook.com/easytherm
- youtube.com/easyThermGmbH
- google.com/+Easytherm-Infrarotheizung
- instagram.com/easytherm.infrarotheizungen