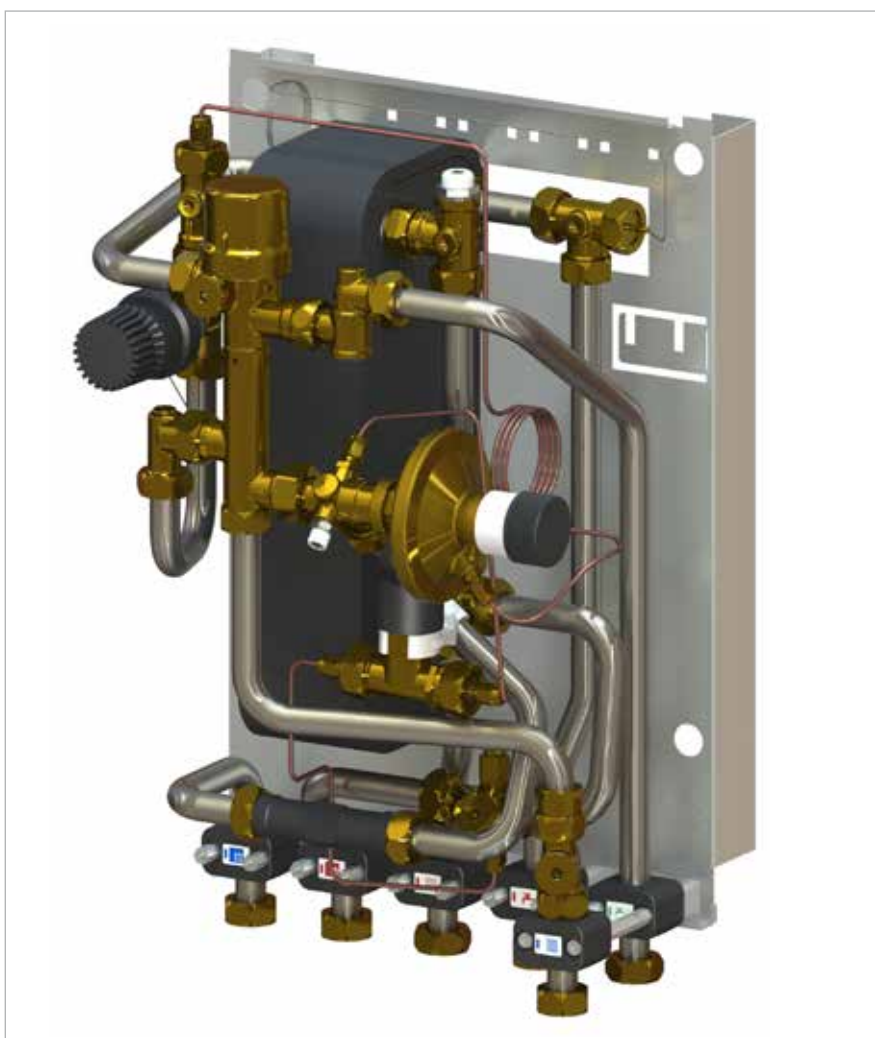




Member of Uponor Group

## Decentrale warm tapwaterbereiding en verwarming

Delta distributie-unit ↗ Maas Compact 2.0



Maas Compact 2.0 ↗ Voor de bereiding van warm tapwater en verwarming met radiatoren of vloerverwarming in een woning

warm up your system

## Maas Compact 2.0 ↗ Warmwaterhoeveelheid tot 10 l/min

De Maas Compact 2.0 kenmerkt zich met zijn compacte bouwwijze, als de meest flexibele en optimale distributie-unit technologie en wordt gebruikt voor de opwekking van vers warm tapwater. Tevens beschikt de unit over een aftakking voor de verwarming van de woning.

Een collectieve centrale warmteopwekking, welke warmte opwekt of overdraagt en via een buffervat (energiebuffer) aan het gebouw ter beschikking stelt, transporteert het verwarmingswater via een verwarmingscircuit naar de distributie-unit. Via de in de distributie-unit aanwezige platenwisselaar wordt naar behoefte vers warm tapwater opgewekt volgens het doorstroomprincipe. De eindgebruiker heeft daarnaast het gehele jaar door de beschikking over verwarming.



Uitstekende kwaliteit – unit voor unit

**Perfekte hygiëne:**  
**Vermindering van legionellagroei,**  
**door het ontbreken van een warm tapwatervoorraad**



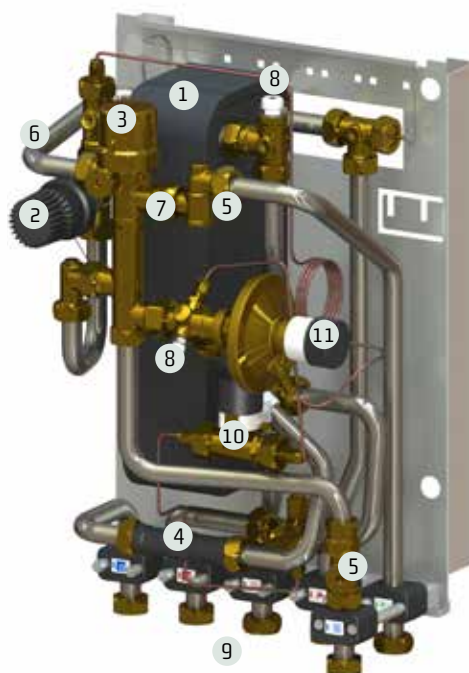
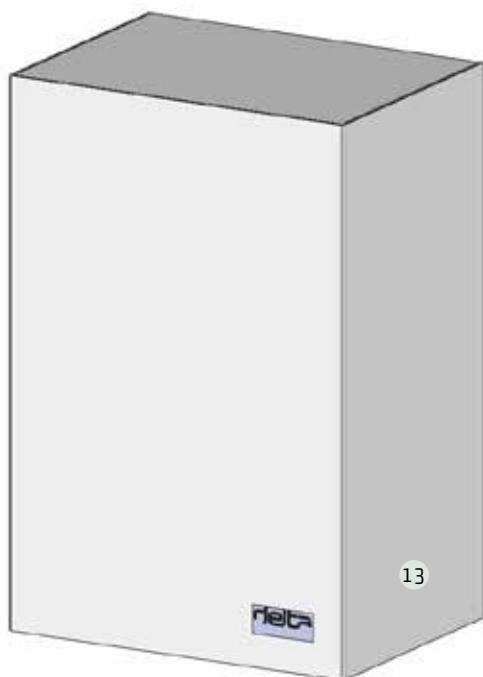
In eigen beheer geproduceerde mechanische proportionele hoeveelheidsregelaar zonder hulp-energie voor de opwekking van vers warm tapwater, voorzien van een warm tapwatervoorraansregeling

De Delta Maas Compact 2.0 wordt op een stabiel verzinkt frame gemonteerd, afgeperst en aansluitklaar geleverd

## Technische voorsprong ↗ Voor vers warm tapwater en verwarming

- ↗ Centrale decentralisatie: centrale verwarming met gedecentraliseerde hygiënische warm tapwaterbereiding door middel van het doorstroomprincipe met verwarmings-energie,
- ↗ Beperking van legionellagroei,
- ↗ Voldoet aan alle drinkwatereisen,
- ↗ Hoogst mogelijke installatierendement,
- ↗ Best mogelijke integratie van alternatieve energiebronnen (gas, olie, biomassa, warmtepompen, thermische zonne-energie, warmtekrachtkoppeling, etc),
- ↗ Optimale inpassingsmogelijkheid voor warmtemeter,
- ↗ Compact ontwerp met optimale onderhouds- en servicevriendelijke componentindeling,
- ↗ Betrouwbare werking,
- ↗ Eenvoudige montage en ingebruikname,
- ↗ Hoog comfort tegen geringe investeringskosten.

# Geringe investeringskosten ↗ Hoge duurzaamheid



Maas Compact 2.0 (met optionele mantel)

## 1 Dubbelwandige platenwisselaar

Een koper gesoldeerde RVS uitvoering, model voor een hoge uitkoeling van het primaire warmtenet, geïsoleerd.

## 2 Temperatuurregelaar

Thermostatische warm tapwaterregelaar, tussen de 40 en 70°C instelbaar, in de fabriek op 60°C geblokkeerd. Afsluiter met drukontlast TM-binnenwerk.

## 3 PM-regelaar

DVGW gecertificeerde proportionele regelaar met voorrangregeling en gepatenteerde afdichtingstechniek.

## 4 Passtuk

Voor warmtemeter 110 mm x 3/4" buitendraad en met aansluitmogelijkheid voor temperatuurvoeler M10 x 1 mm.

## 5 Filter

In koud tapwateraanvoer, primaire aanvoer en secundaire retour met maaswijdte 0,5 mm.

## 6 Leidingwerk

RVS leidingen 18 x 1 mm of 15 x 1 mm van 1.4401, thermisch en geluidstechnisch ontkoppeld van het frame.

## 7 Doorstroombegrenzer

Voor een tapcapaciteit van 6, 8, of 10 l/min.

## 8 Ontluchting

1/8" en 1/2".

## 9 Aansluitingen

2 primaire aansluitingen, 2 sanitaire aansluitingen en 2 secundaire aansluitingen, allen 3/4" wartel vlakdichtend.

## 10 Thermostatisch bypassventiel

Thermostatisch bypassventiel, instelbaar tussen de 35 en 60°C. Vooringesteld op 35°C.

## 11 Drukverschilregelaar

Drukverschilregelaar in primair circuit, instelbaar tussen de 100 en 400 mbar. Vooringesteld op 250 mbar.

## 12 Aansluitbeugel

*Optioneel verkrijgbaar*

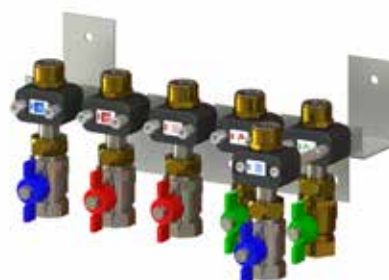
Aansluitbeugel voor opbouwmontage. Leidingen en overgangen zijn thermisch en geluidstechnisch ontkoppeld. Primaire kogelkranen en sanitaire kogelkranen met DVGW certificering.

## 13 Mantel

*Optioneel verkrijgbaar*

Een strak vormgegeven, gepoedercoate metalen mantel, uitgevoerd in RAL9016 met open onderzijde waardoor warmteophoping en condensvorming worden vermeden. Optioneel leverbaar met uitsparing voor de uitlezing van de warmtemeter.

## 12 Aansluitbeugel (Optioneel verkrijgbaar)



## Maas Compact 2.0 ↗ Technische gegevens

### ↗ Materialen

Appendages:	sanitair: messing verwarming: messing
Afdichting:	harde pakking vlakdichtend
Warmte-isolatie:	gesloten celrubber of polyurethaanschuim
Warmtewisselaar:	platen: RVS 1.4404, soldering: koper
Leidingwerk:	RVS 1.4401

### ↗ Sanitair

Max. bedrijfsdruk:	10 bar
Warm tapwatertemperatuur:	tot 60°C
Koud tapwatertemperatuur:	10°C
Warm tapwatervermogen:	tot 34,5 kW
Warm tapwaterhoeveelheid:	tot 10 l/min
Minimale voordruk sanitair:	1,5 bar

### ↗ Verwarming

Verwarmingsvermogen ( $\Delta T=20^{\circ}\text{C}$ ):	15 kW
Beschikbaar drukverschil:	ca. 20 kPa

### ↗ Primair distributienet

Max. bedrijfsdruk:	10 bar
Max. bedrijfstemperatuur:	85°C
Max. primair drukverschil:	2,5 bar

### ↗ Elektrische aansluiting

Stroomaansluiting:	zonder hulpenergie
--------------------	--------------------

### ↗ Afmetingen en gewicht

Hoogte/breedte/diepte:	505 x 335 x 275 mm (zonder mantel) 505 x 335 x 290 mm (met mantel)
Gewicht:	ca. 17,5 kg

Nathan Systems BV  
Postbus 1008 ↗ 6920 BA Duiven ↗ NEDERLAND  
T +31 (0)26 - 445 98 45 ↗ F +31 (0)26 - 445 93 73  
info@nathan.nl ↗ www.nathan.nl

Nathan Systems NV/SA  
Lozenberg 4 ↗ 1932 Zaventem ↗ BELGIË  
T +32 (0)2 - 721 15 70 ↗ F +32 (0)2 - 725 35 53  
info@nathan.be ↗ www.nathan.be

**NATHAN**  
systems

Staan: 21.06.2016