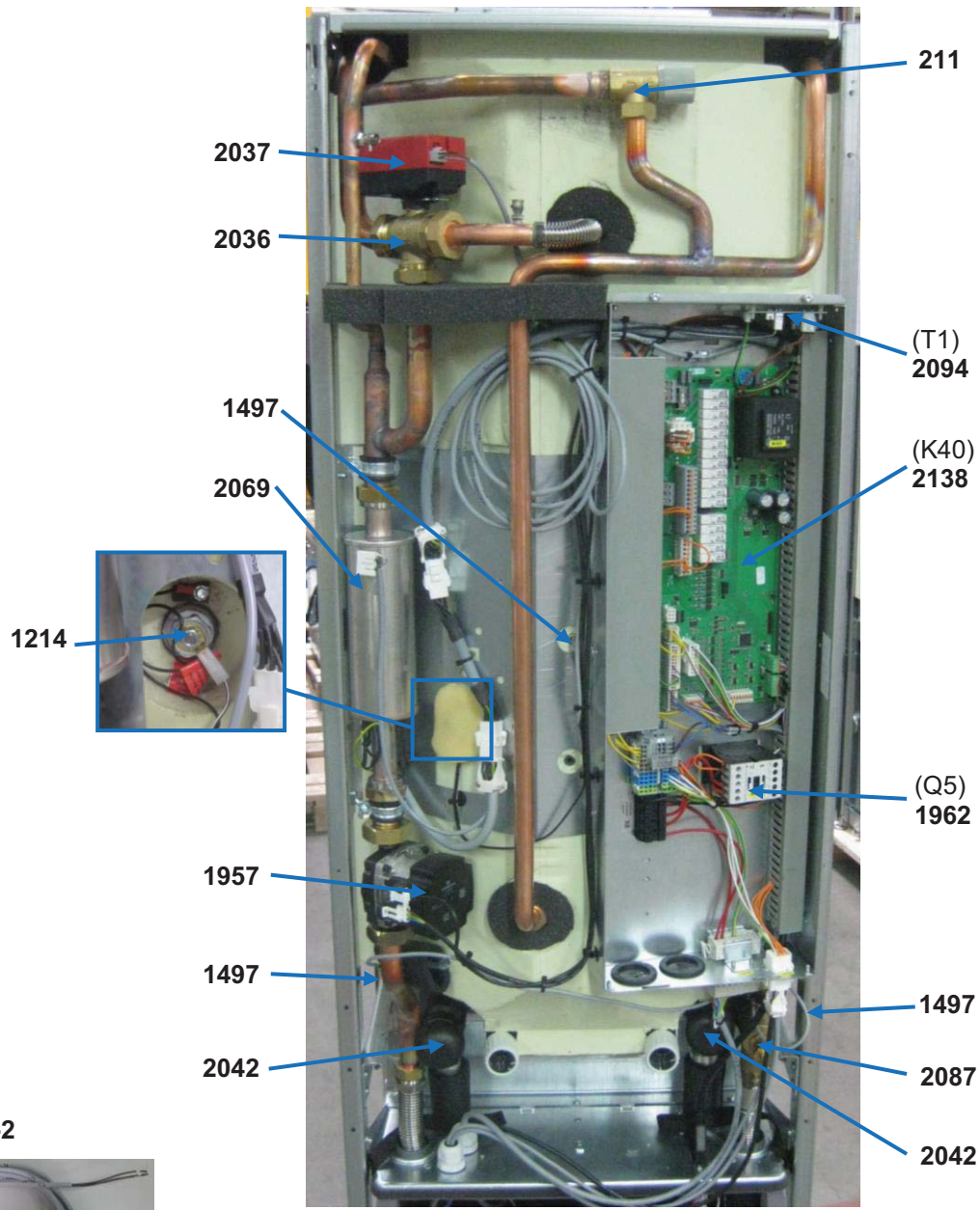


# WZSV 62K3M



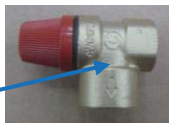
← 2038-2 (Set)



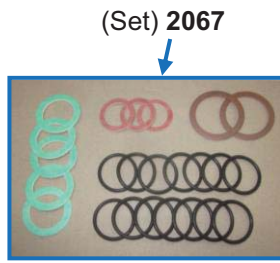
← 2035 (Set)



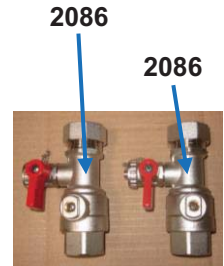
1260



249



(Set) 2067



2086

2086

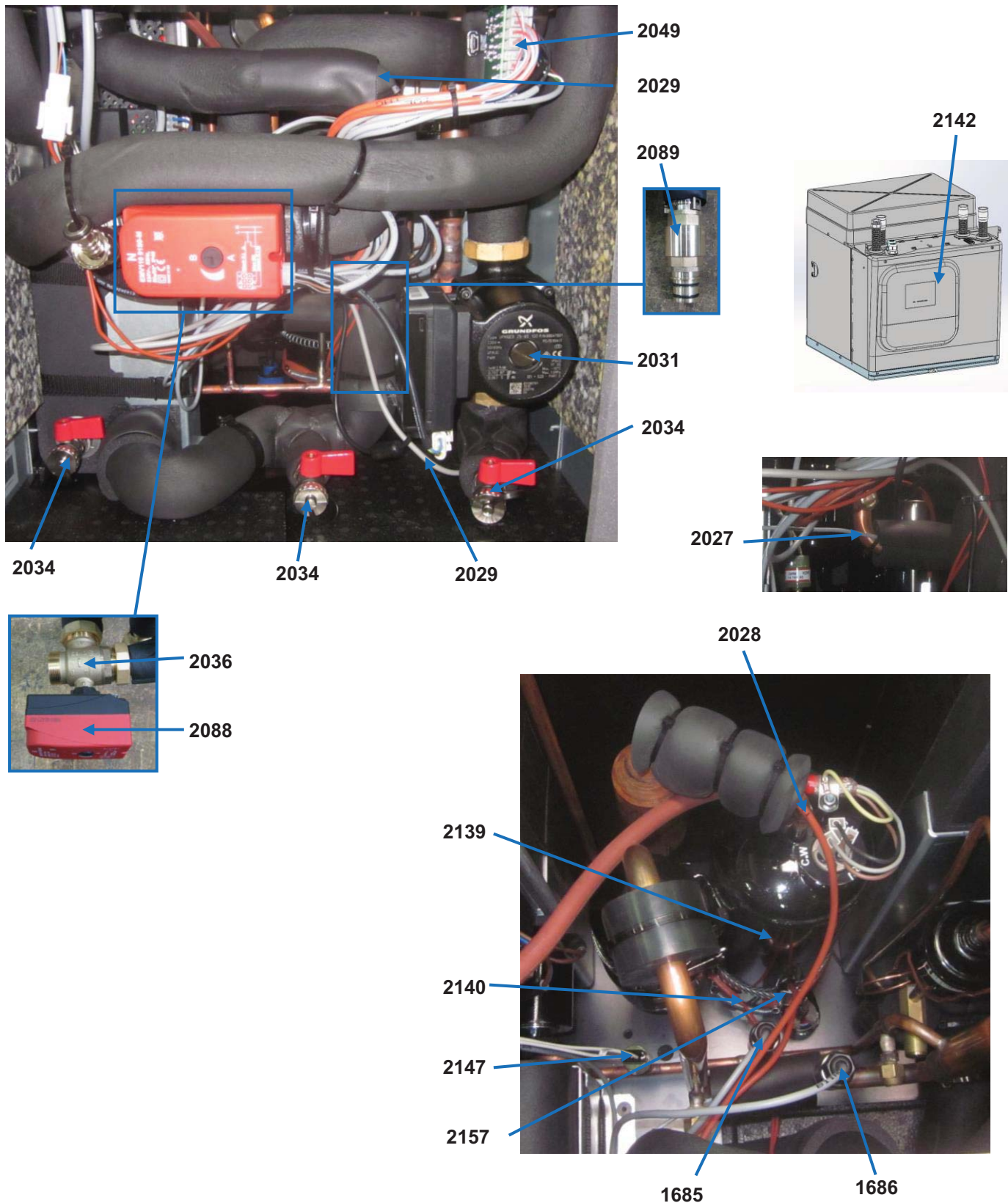
Bezeichnung und Ersatzteilnummer aus der Ersatzteilstückliste 816018 entnehmen. Technische Änderungen vorbehalten.

Take the designation and no. of spare part from the spare part list 816018. Subject to technical modifications.

Trouver désignation et no. de pièce détaché en liste 816018. Sous réserve de modifications techniques.

Geräteaufbau WZSV 62K3M	Equipment configuration	Configuration de l'appareil	
10x72241		1 / 3	816370a

# WZSV 62K3M



Bezeichnung und Ersatzteilnummer aus der Ersatzteilstückliste 816018 entnehmen. Technische Änderungen vorbehalten.

Take the designation and no. of spare part from the spare part list 816018. Subject to technical modifications.

Trouver désignation et no. de pièce détaché en liste 816018. Sous réserve de modifications techniques.

Geräteaufbau WZSV 62K3M	Equipment configuration	Configuration de l'appareil
10x72241	2 / 3	816370a

# WZSV 62K3M



2149-2

2145

2159

2093-3



2148-2

2146

2150



2068 (Set)



2038 (Set)



2066-4 (Set)

Bezeichnung und Ersatzteilnummer aus der Ersatzteilstückliste 816018 entnehmen. Technische Änderungen vorbehalten.

Take the designation and no. of spare part from the spare part list 816018. Subject to technical modifications.

Trouver désignation et no. de pièce détaché en liste 816018. Sous réserve de modifications techniques.

Geräteaufbau WZSV 62K3M	Equipment configuration	Configuration de l'appareil	
10x72241		3 / 3	816370a