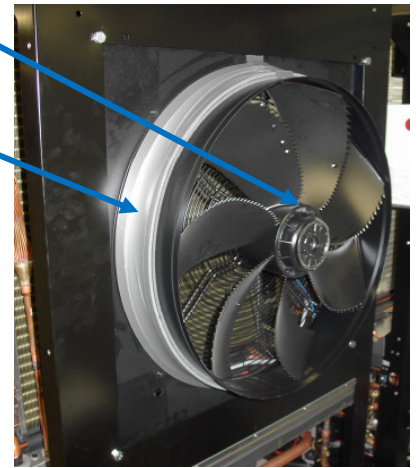


LW 140A/RX

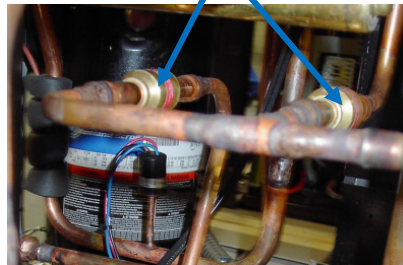


1440



1441

447

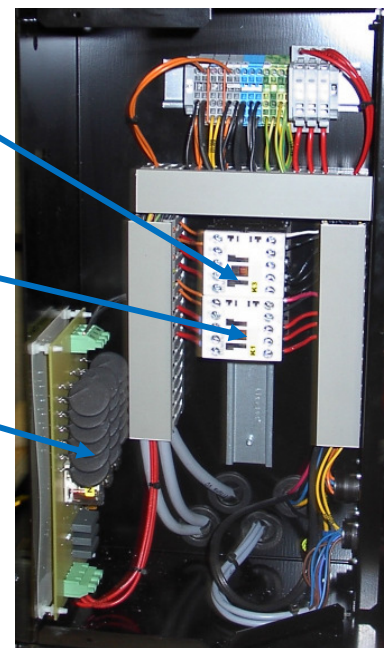


2x 51



448

89-10



(K3)
245

(K1)
458

(N1)
100



1438

1439

98

102

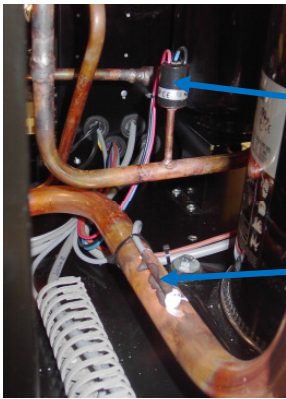
Bezeichnung und Ersatzteilnummer aus der Ersatzteilliste 816018 entnehmen. Technische Änderungen vorbehalten.

Take the designation and no. of spare part from the spare part list 816018. Subject to technical modifications.

Trouver désignation et no. de pièce détaché en liste 816018. Sous réserve de modifications techniques.

Geräteaufbau LW 140A/RX	Equipment configuration	Configuration de l'appareil
10x432	1 / 1	816221

LW 140A/RX



1271

103



279

53

1276

459-10

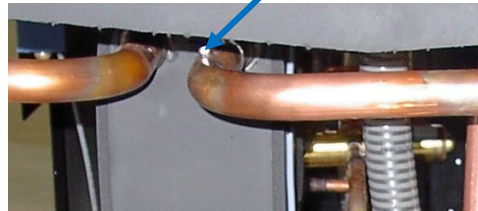
103



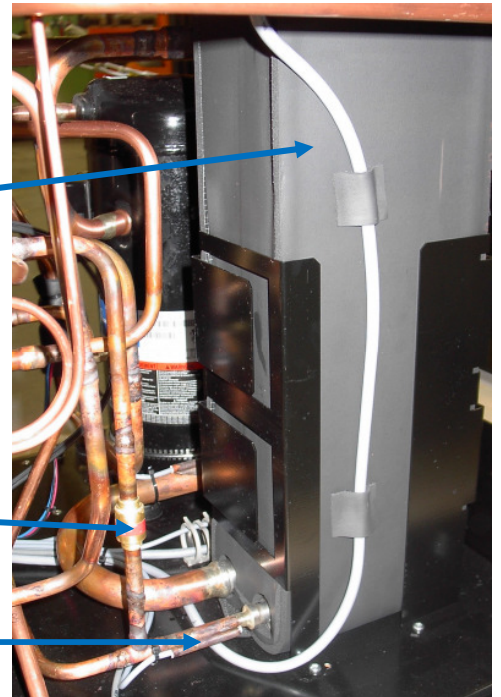
50

355

451



103



1442-2

50

103

Bezeichnung und Ersatzteilnummer aus der Ersatzteilstückliste 816018 entnehmen. Technische Änderungen vorbehalten.

Take the designation and no. of spare part from the spare part list 816018. Subject to technical modifications.

Trouver désignation et no. de pièce détaché en liste 816018. Sous réserve de modifications techniques.

Geräteaufbau	Equipment configuration	Configuration de l'appareil	
LW 140A/RX			
10x432		2 / 2	816221