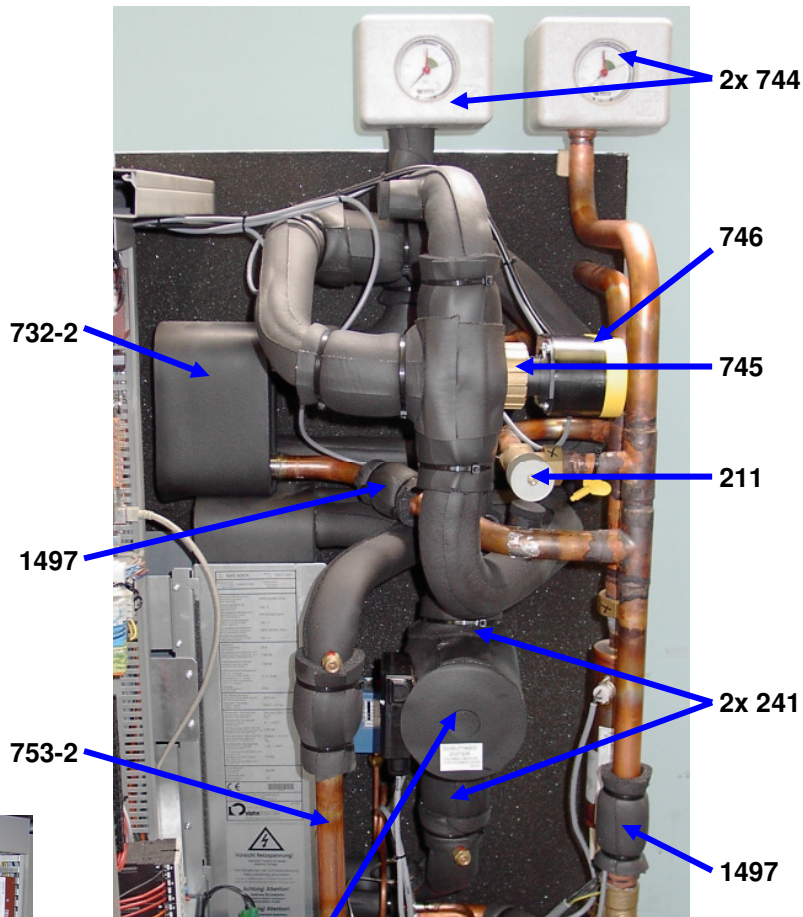
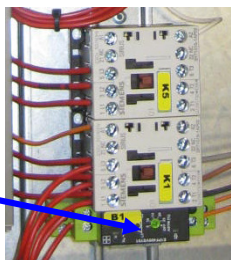
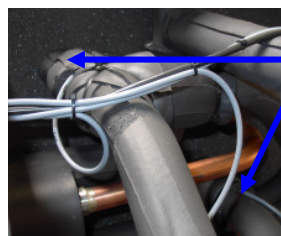
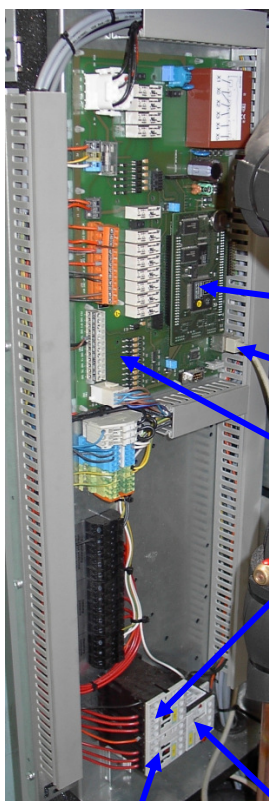


SWC 60H/K – SWC 80H/K



469 (SWC 60H/K, SWC 70H/K)
237 (SWC 80H/K)



(B1)
(SWC 60H/K) Index e 1031
(SWC 70H/K) 1031
(SWC 80H/K) Index c 1031



(K1) 245
750 Index a-d (SWC 60H/K)
750 Index a-b (SWC 80H/K)

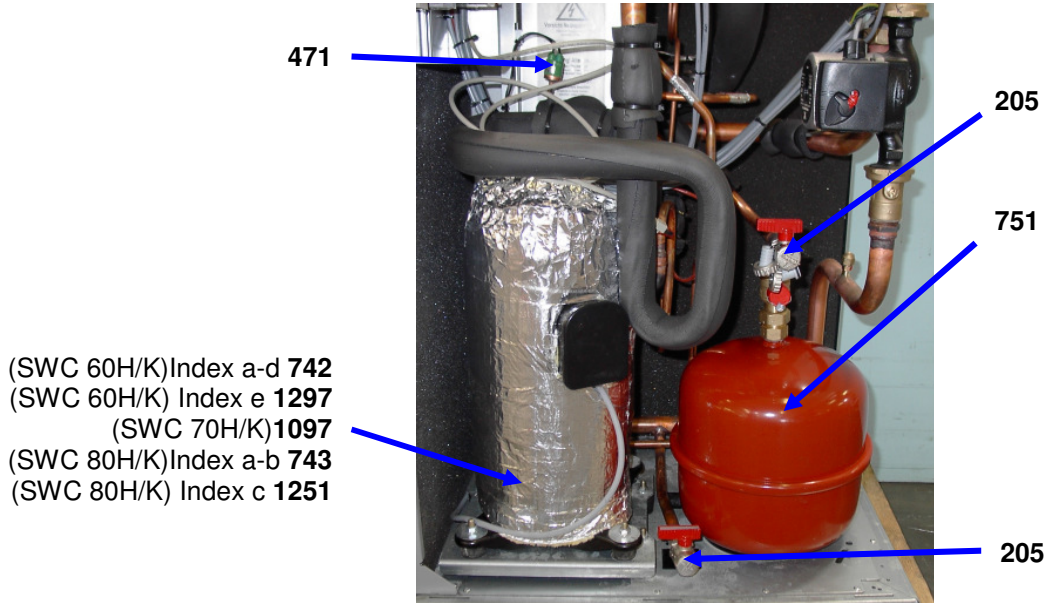
Bezeichnung und Ersatzteilnummer aus der Ersatzteilstückliste 816018 entnehmen. Technische Änderungen vorbehalten.

Take the designation and no. of spare part from the spare part list 816018. Subject to technical modifications.

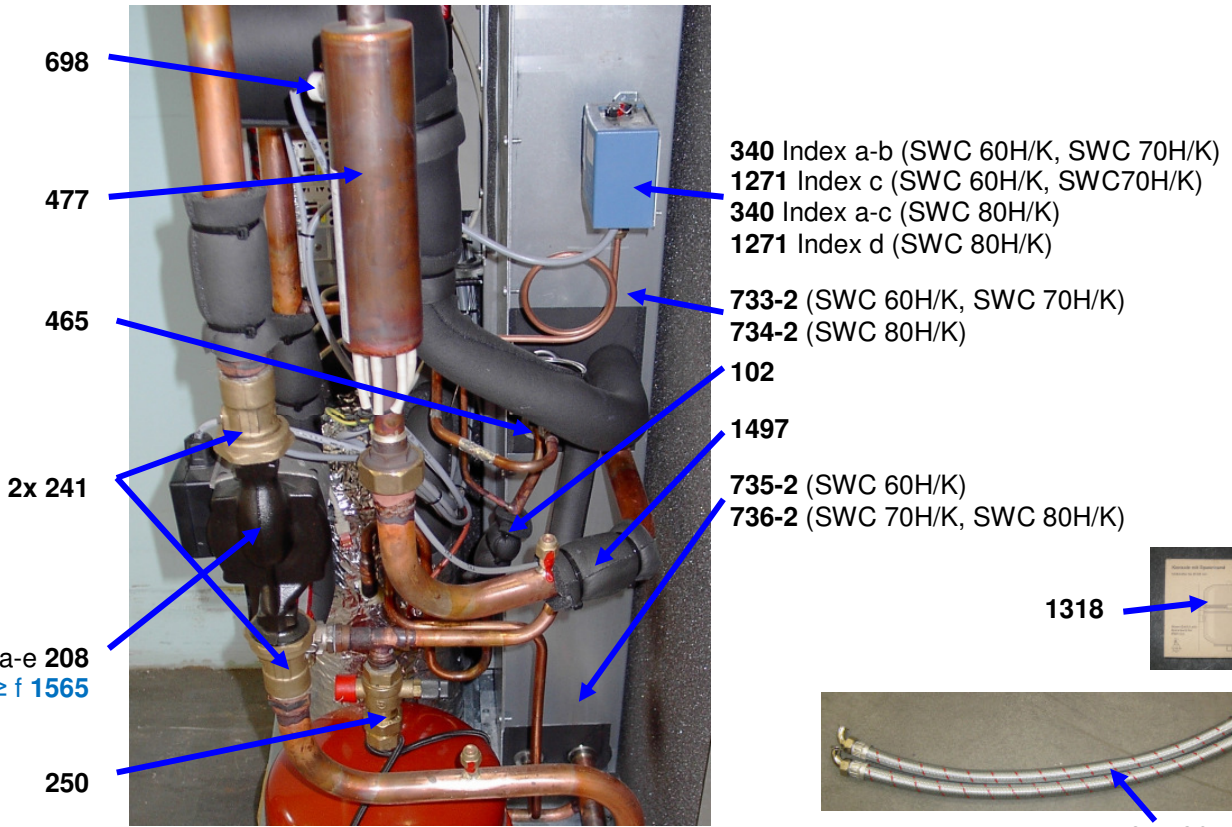
Trouver désignation et no. de pièce détaché en liste 816018. Sous réserve de modifications techniques.

Geräteaufbau SWC 60H/K – SWC 80H/K	Equipment configuration	Configuration de l'appareil
10x270, 10x279, 10x271	1 / 2	816092c

SWC 60H/K – SWC 80H/K



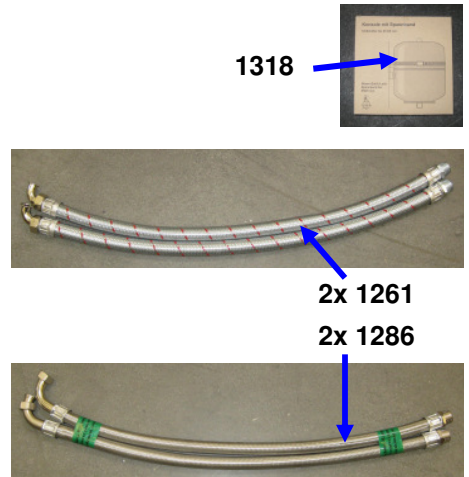
(SWC 60H/K) Index a-d **742**
 (SWC 60H/K) Index e **1297**
 (SWC 70H/K) **1097**
 (SWC 80H/K) Index a-b **743**
 (SWC 80H/K) Index c **1251**



1260
 250
 Bezeichnung und Ersatzteilnummer aus der Ersatzteilstückliste 816018 entnehmen. Technische Änderungen vorbehalten.



(12) 751
 Take the designation and no. of spare part from the spare part list 816018. Subject to technical modifications.



1315
 2x 1261
 2x 1286
 Trouver désignation et no. de pièce détaché en liste 816018. Sous réserve de modifications techniques.

Geräteaufbau	Equipment configuration	Configuration de l'appareil
SWC 60H/K – SWC 80H/K		
10x270, 10x279, 10x271	2 / 2	816092c